



EUROPEAN RESEARCHERS' NIGHT





FORSKARFREDAG
— En del av European Researchers' Night —

Forskningslitteracitet

Forskningslitteracitet

- Allmänbildning om forskning.
- Kunskap om vad forskning är, dess villkor och premisser.
- Förmågan att förstå och omsätta forskning i praktiken.

(Persson 2017; Stolpe 2021; Fredriksson, Stolpe & Bergman 2022)

Forskningslitteracitet

- Allmänbildning om forskning.
- Kunskap om vad forskning är, dess villkor och premisser.
- Förmågan att förstå och omsätta forskning i praktiken.
- **Kunna skilja på olika sorters kunskapsbidrag.**

(Persson 2017; Stolpe 2021; Fredriksson, Stolpe & Bergman 2022)

Vad kan vi veta om lokal utveckling?

Forskningslitteracitet

- Allmänbildning om forskning.
- Kunskap om vad forskning är, dess villkor och premisser.
- Förmågan att förstå och omsätta forskning i praktiken.
- **Kunna skilja på olika sorters kunskapsbidrag.**

(Persson 2017; Stolpe 2021; Fredriksson, Stolpe & Bergman 2022)

Vad kan vi veta om lokal utveckling?

Josefina Syssner

Centrum för kommunstrategiska studier















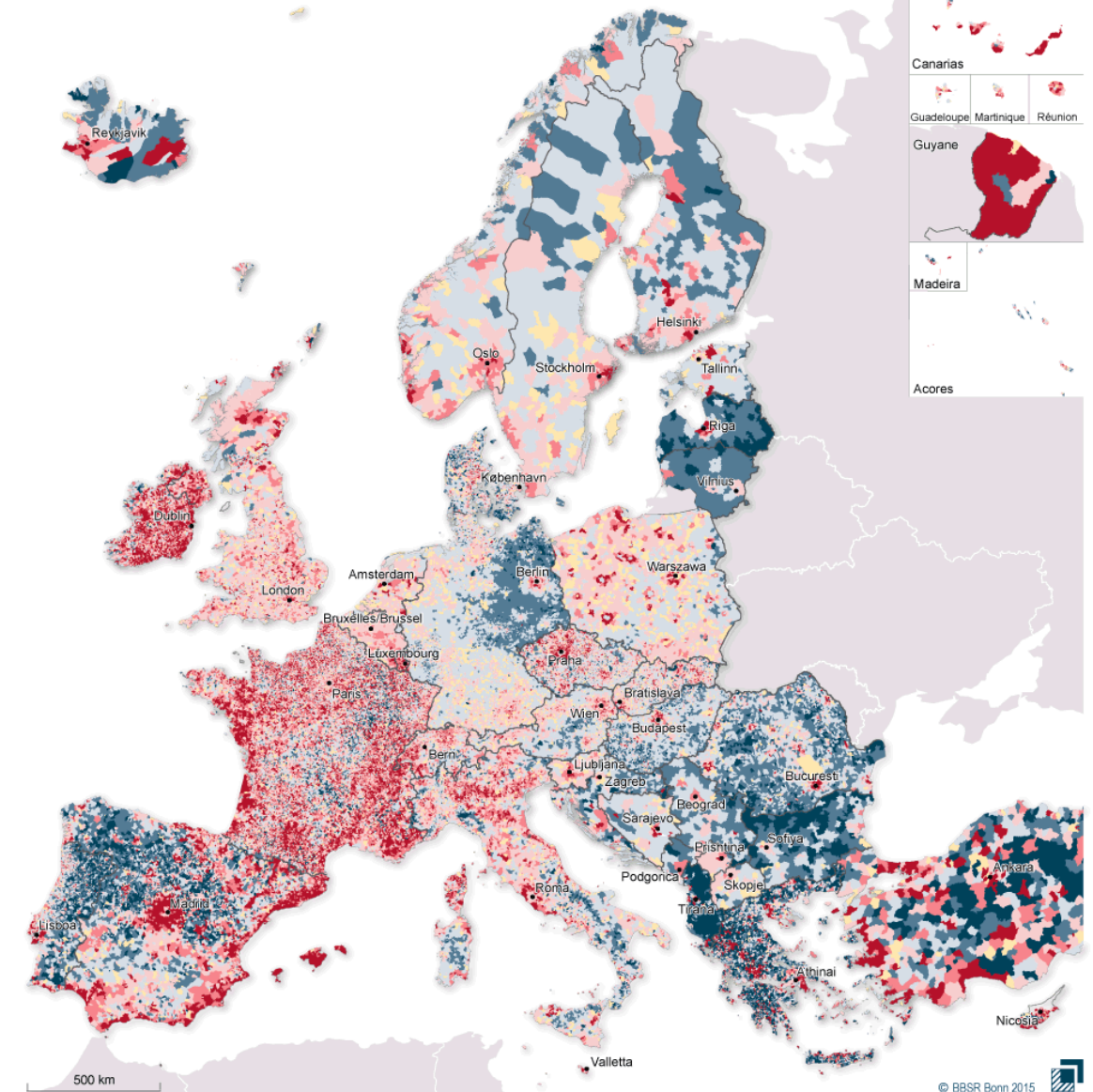
Vad kan vi veta om lokal utveckling?

- Hur resurser fördelas i rummet över tid.
- Varför dessa mönster ser ut som de gör.
- Vilka konsekvenser olika utvecklingsmönster har.
- Vilka bilder och föreställningar som finns om olika platser.
- Hur utveckling av olika slag hanteras av politiska aktörer.
- Identifiera alternativa policyriktningar.

Vad kan vi veta om lokal utveckling?

- Hur resurser fördelas i rummet över tid.
- Varför dessa mönster ser ut som de gör.
- Vilka konsekvenser olika utvecklingsmönster har.
- Vilka bilder och föreställningar som finns om olika platser.
- Hur utveckling av olika slag hanteras av politiska aktörer.
- Identifiera alternativa policyriktningar.

Befolkningsminskning är en lika vanlig planeringsförutsättning som befolkningsökning.



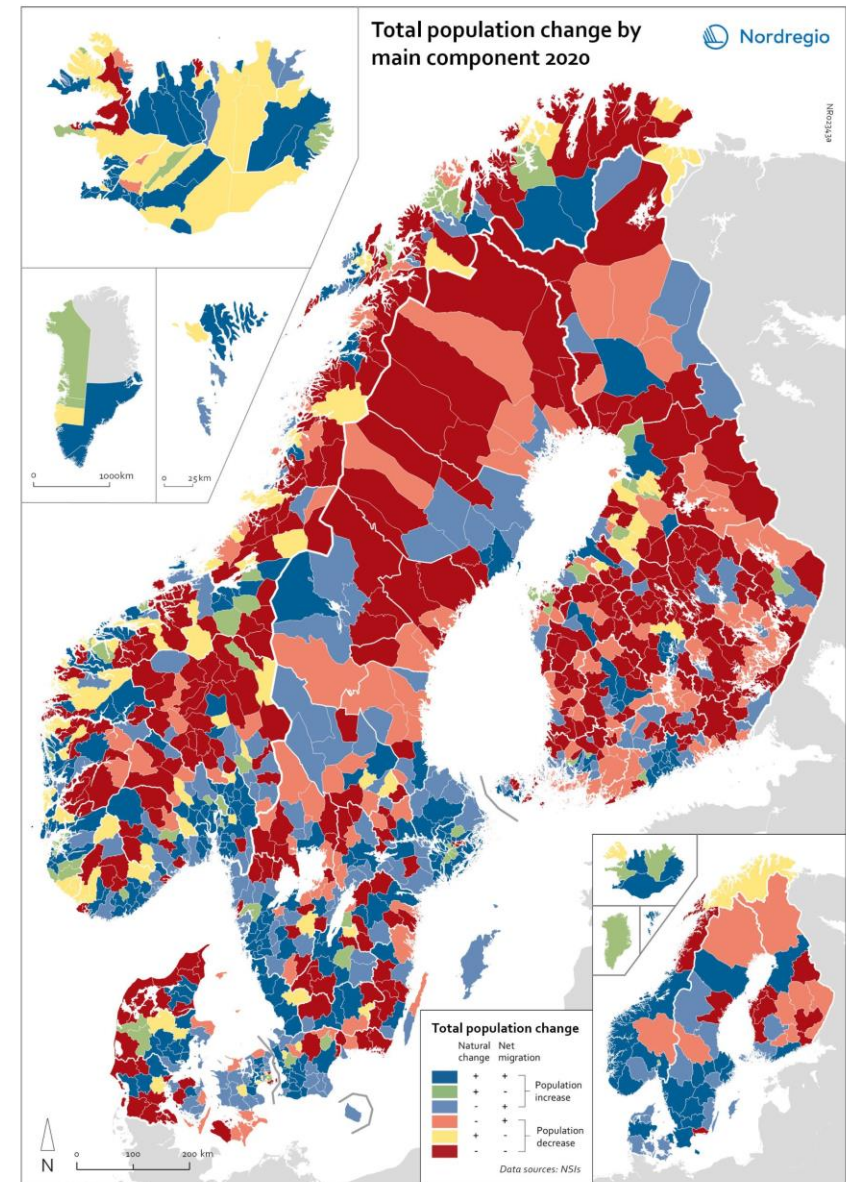
Durchschnittliche jährliche Bevölkerungsentwicklung von 2001-2011* in % in den Gemeinden (LAU2)**



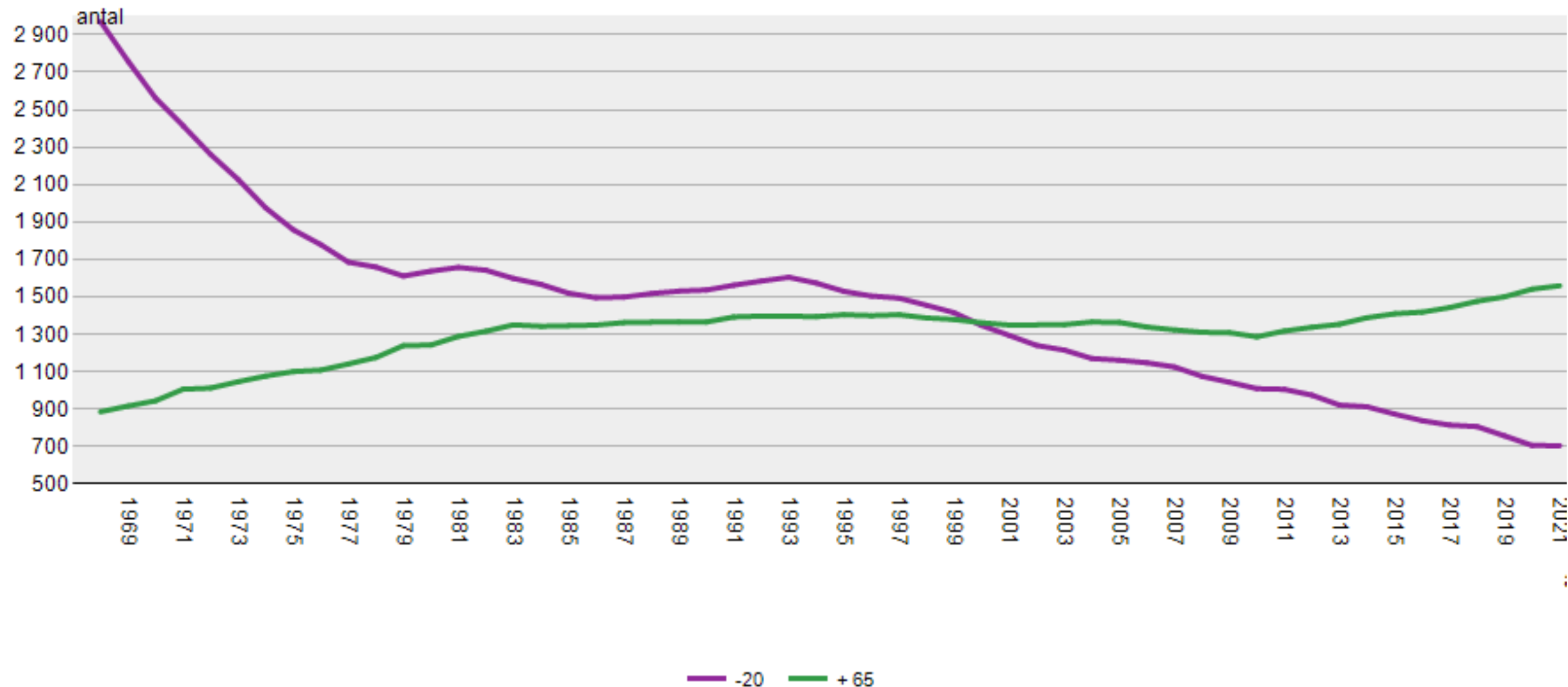
* Bevölkerungsdaten: Zensus 2001, 2011; BG: 2004, 2011; FR: 1999, 2009; IT, IE, NL, PL, SI, RO: 2002, 2011; BA: 2007, 2014; ME: 2003, 2011; MK: 2007, 2013; Registerzählungen: DK: 2007, 2013; ES: 2011, 2013
 ** Lokale Gebietsheiten: LAU2; BG, LT, ME, MK, TR: LAU1; Äquivalente Gebietsheiten: LAU2 Äquivalente: AL, FO, GL; LAU1 Äquivalente: BA, KS, RS

Datenbasis: Laufende Raumbeobachtung Europa, Datengrundlage: Nationale Statistische Ämter Geometrische Grundlage: GfK GeoMarketing außer UK Data Service für das Vereinigte Königreich und IGN GEOPLA für die französischen Overseas-Departements. Bearbeitung: R. Binot, L. Bradler, N. Kömer-Bilfinger, T. Panwinker, V. Schmidt-Seiwert

Befolkningsminskning är en lika vanlig planeringsförutsättning som befolkningsökning.

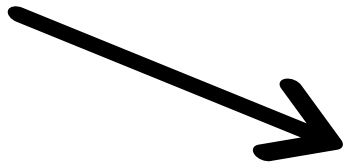
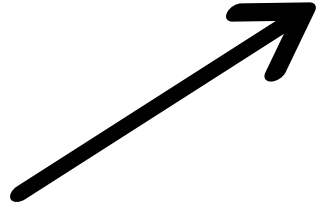


Folkmängd efter ålder och år.



Vad kan vi veta om lokal utveckling?

- Hur resurser fördelas i rummet över tid.
- **Varför dessa mönster ser ut som de gör.**
- Vilka konsekvenser olika utvecklingsmönster har.
- Vilka bilder och föreställningar som finns om olika platser.
- Hur utveckling av olika slag hanteras av politiska aktörer.
- Identifiera alternativa policyriktningar.



Varför ser det ut som det gör?

- Jobben: gamla jobb försvinner, nya kommer till.
- Rörlighet: globalisering, migration.
- Politik: Beslut och ickebeslut, effektivisering och centralisering.
- Preferenser: unga flyttar för utbildning och jobb, tvåförsörjarefamiljer, andra värderingar.

Varför ser det ut som det gör?

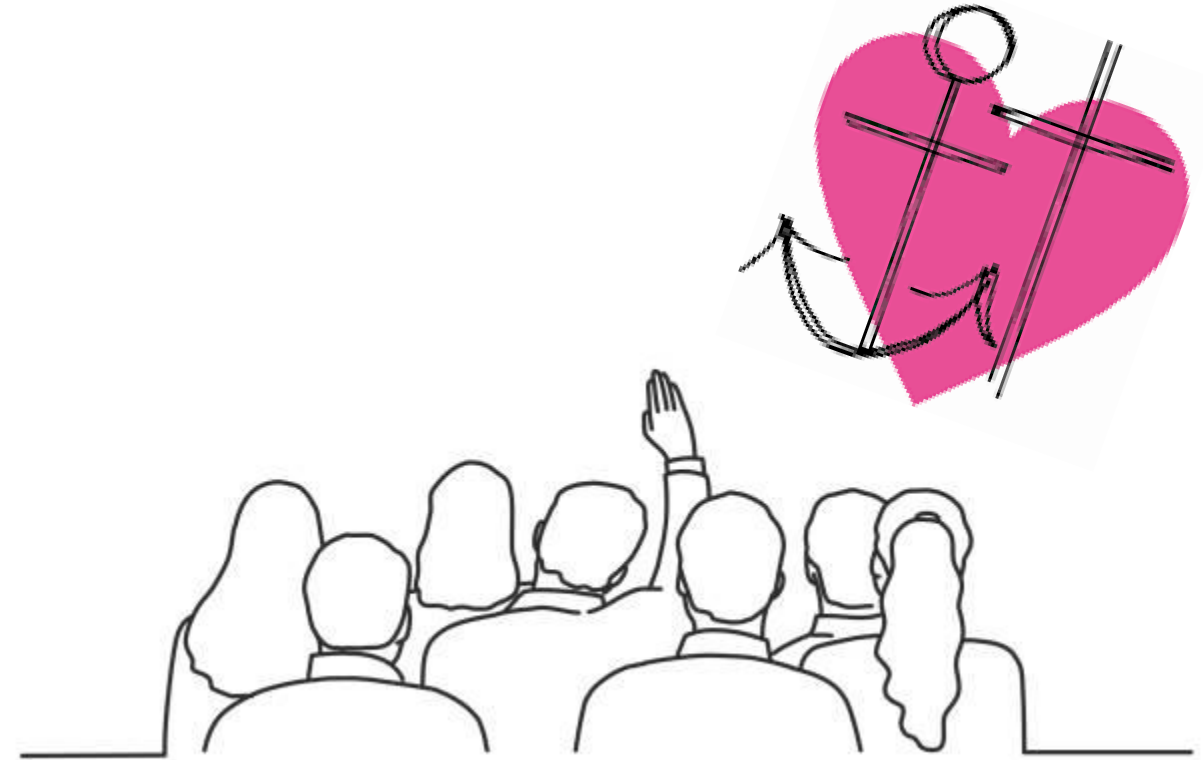
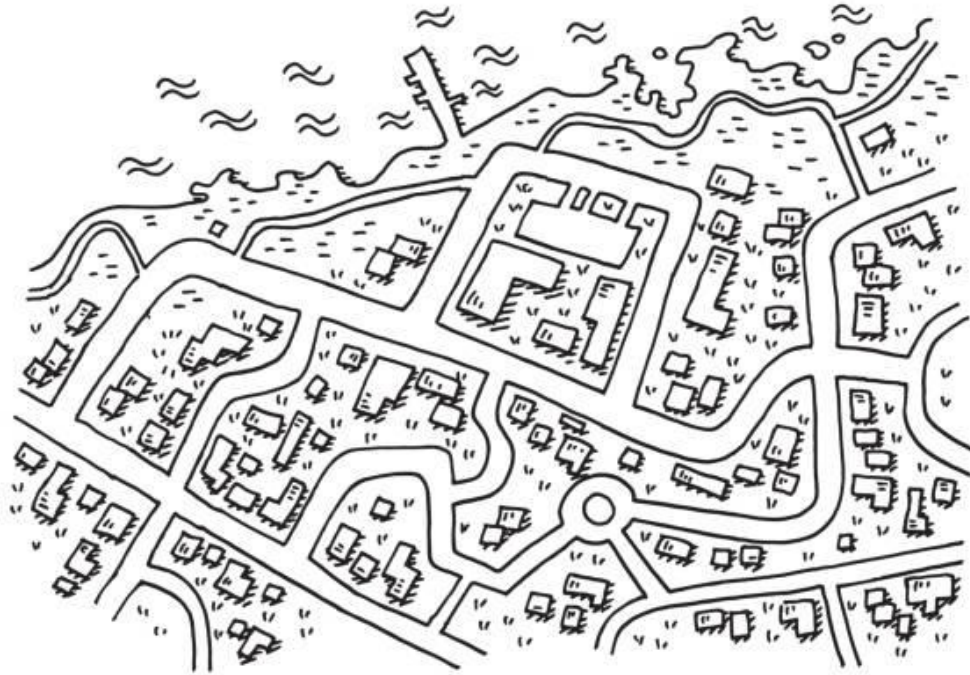
- Lokala politiker kan ta vara på förutsättningarna, göra det bästa av saken.
- Men det är svårt för enskilda kommuner att "vända trenden".



Vad kan vi veta om lokal utveckling?

- Hur resurser fördelas i rummet över tid.
- Varför dessa mönster ser ut som de gör.
- Vilka konsekvenser olika utvecklingsmönster har.
- Vilka bilder och föreställningar som finns om olika platser.
- Hur utveckling av olika slag hanteras av politiska aktörer.
- Identifiera alternativa policyriktningar.

Konsekvenser av utvecklingsmönster



Vad kan vi veta om lokal utveckling?

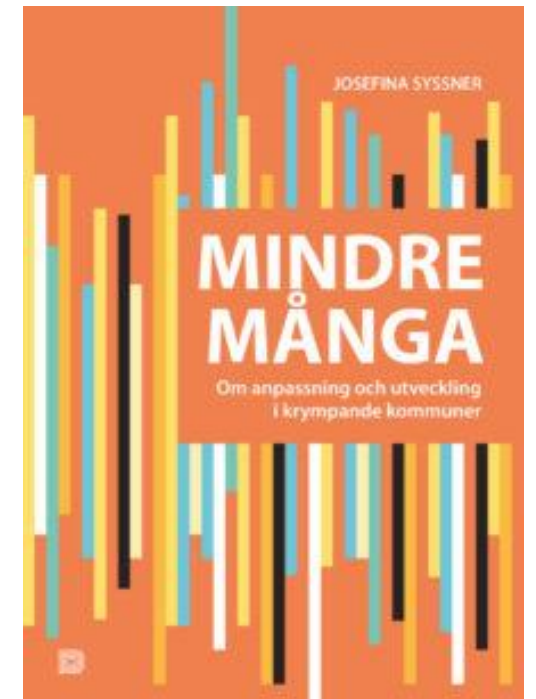
- Hur resurser fördelas i rummet över tid.
- Varför dessa mönster ser ut som de gör.
- Vilka konsekvenser olika utvecklingsmönster har.
- **Vilka bilder och föreställningar som finns om olika platser.**
- Hur utveckling av olika slag hanteras av politiska aktörer.
- Identifiera alternativa policyriktningar.



Vad kan vi veta om lokal utveckling?

- Hur resurser fördelas i rummet över tid.
- Varför dessa mönster ser ut som de gör.
- Vilka konsekvenser olika utvecklingsmönster har.
- Vilka bilder och föreställningar som finns om olika platser.
- Hur utveckling av olika slag hanteras av politiska aktörer.
- Identifiera alternativa policyriktningar.

Politikens sätt att hantera nedgång



Tillväxt som mål

Hållbarhet som mål

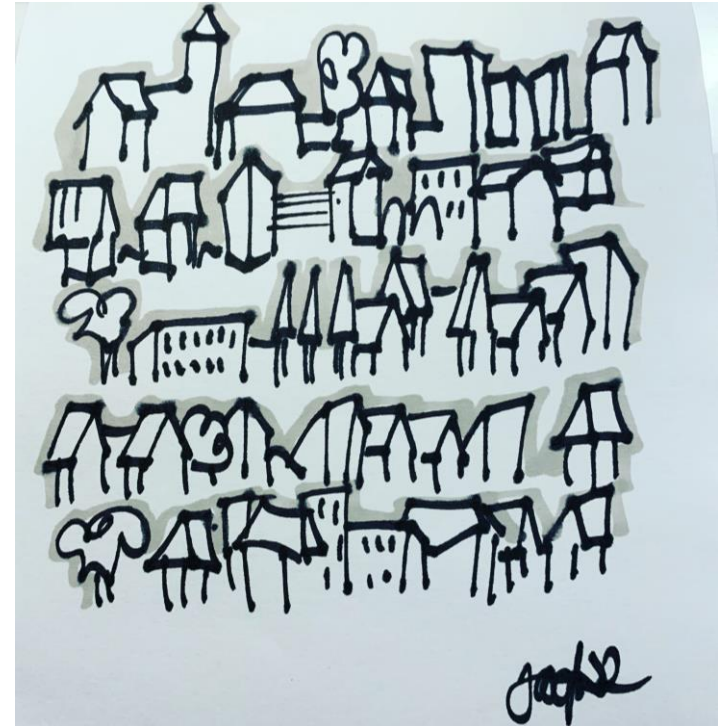
Anpassning som mål

Vad kan vi veta om lokal utveckling?

- Hur resurser fördelas i rummet över tid.
- Varför dessa mönster ser ut som de gör.
- Vilka konsekvenser olika utvecklingsmönster har.
- Vilka bilder och föreställningar som finns om olika platser.
- Hur utveckling av olika slag hanteras av politiska aktörer.
- **Identifiera alternativa policyriktningar.**

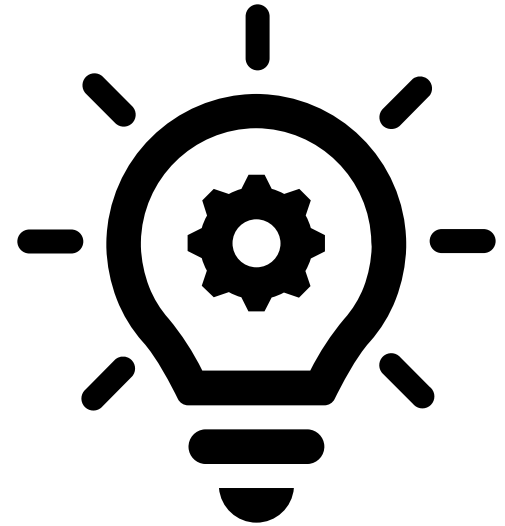
Identifiera alternativ

- Goda exempel.
- Aktionsforskning - arbeta för förändring.
- Ge röst åt grupper som annars inte hörs.
- Komparativa studier.



Vad kan vi veta om lokal utveckling?

- Hur resurser fördelas i rummet över tid.
- Varför dessa mönster ser ut som de gör.
- Vilka konsekvenser olika utvecklingsmönster har.
- Vilka bilder och föreställningar som finns om olika platser.
- Hur utveckling av olika slag hanteras av politiska aktörer.
- Identifiera alternativa policyriktningar.



Slutord

Ibland har vi bråttom
och hoppas att ny kunskap ska
lösa praktiska problem eller hjälpa oss
att nå våra omedelbara mål

- *avkastning, effektivitet, resultat,
kvalitet, jämlikhet, hållbarhet.*



Slutord

Men kunskap kan bidra med andra värden!

Långsiktig analys- & orienteringsförmåga.
Insikt, förståelse, omdöme, handlingsförmåga.
Motståndskraft mot populism & kortsiktighet.



Slutord

Kunskap är också en kollektiv resurs.

Den kan bidra till ett bildat samhälle,
med en samlad historisk medvetenhet,
och gemensam förmåga till
kritiskt framåtsyftande tänkande.



DISKUTERA

Hur kan vi dra nytta av
forskning
i våra uppdrag, jobb,
organisationer,
företag, privatliv?

